

# **SOLUZIONI CHE PRODUCONO VALORE**

CARTA DEI **SERVIZI**



## LA NOSTRA STORIA

Nata nel 2001 Inforcoop Ecipa Piemonte unisce in sé due importanti anime, essendo emanazione di Legacoop Piemonte e Cna Torino, associazioni di rappresentanza delle Imprese Cooperative e delle Piccole e Medie Imprese Artigiane.

Da oltre 20 anni siamo attivi nella formazione, nei servizi al lavoro e nella consulenza per accompagnare le persone, le imprese e le organizzazioni nello sviluppo e nel potenziamento delle proprie competenze e nel raggiungimento dei loro obiettivi.



## I NOSTRI OBIETTIVI

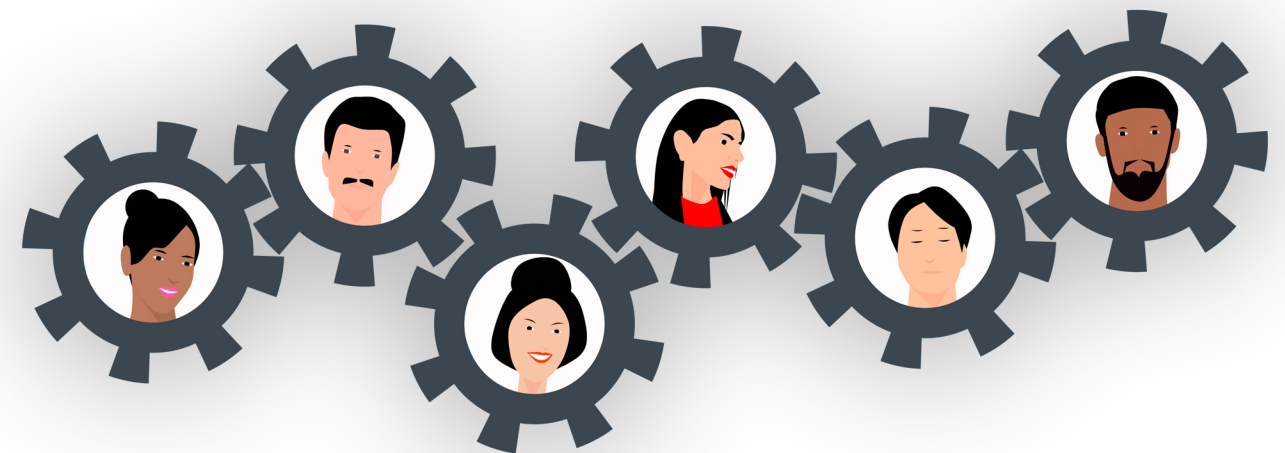
Offrire servizi personalizzati con **attenzione** all'individuo, alle imprese e ai rispettivi **bisogni**.

Sostenere la **crescita**, personale e aziendale, con molteplici azioni che spaziano dalla consulenza alla formazione attraverso l'**innovazione** e la **sostenibilità** per affrontare le **trasformazioni** del mondo del lavoro e costruire le migliori opportunità e prospettive di sviluppo.



## I NOSTRI SETTORI

- **FORMAZIONE**
- **SERVIZI AL LAVORO**
- **CONSULENZA ALLE IMPRESE**
- **SOCIALE E SOCIO ASSISTENZIALE**



## A CHI CI RIVOLGIAMO

Siamo a disposizione:

- delle **imprese** proponendo la formazione continua dei lavoratori che costituisce un fattore determinante per consolidare la presenza delle imprese sul mercato
- di chi è **disoccupato** per offrire una formazione qualificata e facilitare, così, l'inserimento nel mondo del lavoro
- di chi è **già occupato** per permettere l'acquisizione di nuove competenze tecniche e "trasversali" e migliorare le prospettive professionali.

## COSA FACCIAMO

Realizziamo **piani formativi aziendali** ad hoc, per rispondere alle specifiche esigenze delle imprese e per supportarle nei processi di innovazione e sviluppo.

Offriamo un ampio catalogo di **corsi di formazione**, sia a libero mercato che finanziati, **rivolti a dipendenti e a chiunque necessiti** aggiornamento continuo, acquisizione di nuove competenze e aggiornamento di professionalità già consolidate.

Svolgiamo **azioni di informazione, orientamento e accompagnamento per coloro che sono alla ricerca di un lavoro** e promuoviamo progetti, su tutto il territorio regionale, allo scopo di creare occupazione.

Operiamo nell'ambito socio assistenziale per **la formazione di base, l'aggiornamento e la consulenza in ambito sociale, socio assistenziale, educativo e socio sanitario**, avvalendoci di formatori qualificati.



# FORMAZIONE



## IMPRESE

- Piani di sviluppo delle competenze.
- Attività di *skilling* rivolte a dipendenti e nuovi addetti per disporre di risorse sempre aggiornate e specializzate.
- Attività di *reskilling* per permettere la ricollocazione di profili lavorativi divenuti obsoleti, facilitando l'incontro domanda/offerta, anche tramite misure di accompagnamento al lavoro.
- Attività di *upskilling* per accrescere le singole competenze e favorire progressioni di carriera.
- Formazione obbligatoria (sicurezza e obblighi di legge).
- Formazione in apprendistato.
- Utilizzo dei Fondi interprofessionali e di altri Fondi.



## DISOCCUPATI E OCCUPATI

- Percorsi formativi finalizzati al potenziamento delle competenze che prevedono il conseguimento dell'attestato di Qualifica o Specializzazione professionale, oppure l'abilitazione professionale o una preparazione alle patenti di mestiere o validazione delle competenze.
- Corsi di aggiornamento.
- Corsi per approfondire specifiche tematiche.
- Corsi professionalizzanti con stage in azienda.



## POLO UNITELMA

- Polo Piemontese di Unitelma, Università telematica de La Sapienza di Roma. Formazione universitaria e master di 1° e 2° livello



## FAD

- La piattaforma FAD (Formazione a Distanza) offre un ampio numero di corsi a catalogo in modalità sincrona e asincrona, individuale o per dipendenti, con la possibilità di frequentare singoli moduli o percorsi formativi completi.

## SERVIZI AL LAVORO



### SERVIZI ALLA PERSONA

- Informazione e consulenza orientativa.
- Orientamento professionale.
- Identificazione, validazione e certificazione delle competenze (IVC).
- Ricerca attiva e accompagnamento all'inserimento lavorativo.



### SERVIZI ALLE IMPRESE

- Informazione e consulenza alle imprese.
- Attivazione di misure di accompagnamento al lavoro.
- Selezione di candidature e facilitazione nell'incontro domanda/offerta.
- Attivazione tirocini.



### PROGETTI DI INCLUSIONE

- Percorsi di accompagnamento al lavoro per disoccupati, disabili o persone in situazione di svantaggio, in collaborazione con enti pubblici e privati.

## CONSULENZA ALLE IMPRESE



### CREAZIONE D'IMPRESA

- Studio di fattibilità dell'idea imprenditoriale e del mercato di riferimento.
- Elaborazione di Piani d'Impresa.
- Individuazione di agevolazioni finanziarie regionali, nazionali e comunitarie.
- Accompagnamento all'avvio dell'impresa.



### SISTEMI DI GESTIONE

- Consulenza, supporto e assistenza per la gestione dei Sistemi di Qualità, Ambiente, Sicurezza, Energia e di Responsabilità Sociale.



### SOLUZIONI FORMATIVE

- Orientamento e adeguamento di profili professionali.
- Creazione Piani di Sviluppo per le risorse umane.
- Piani Formativi personalizzati con focus su progetti d'innovazione e digitalizzazione dei processi.

# SOCIALE E SOCIO ASSISTENZIALE



## FORMAZIONE DI BASE

- Percorsi di qualifica e specializzazione tra cui corsi per Operatori Socio Sanitari (OSS).



## FORMAZIONE ECM (Educazione Continua in Medicina)

- Corsi di aggiornamento per le Professioni Sanitarie.
- Accredimento di piani formativi aziendali.



## CONSULENZA

- Supporto e sostegno alle organizzazioni del sociale, con il contributo del nostro gruppo di formatori, educatori e psicologi, che partendo dalla rilevazione dei bisogni e dall'individuazione degli obiettivi ne condividono la mission.



## PROGETTI SPECIALI

- Formazione dei giovani per i progetti di volontariato nell'ambito del Servizio Civile Universale.
- Azioni formative rivolte a minori e giovani adulti in custodia cautelare.

# ACCREDITAMENTO

Agenzia formativa accreditata dalla Regione Piemonte per le province di Alessandria, Asti, Biella, Cuneo, Novara e Torino.

Politiche Attive del Lavoro accreditate dalla Regione Piemonte, con certificato n. 0111/F1 come da determina n. 26 del 16/01/2018, per le province di Biella, Novara e Torino.

Provider di ECM - Educazione Continua in Medicina accreditato dalla Regione Piemonte, con determina n. 321 del 08/03/2017.

Centro di Consulenza Tecnica per attività di assistenza e consulenza alle Società Cooperative accreditato dalla Regione Piemonte, con determina n. 963 del 02/12/2015.

Polo Piemontese di UNITELMA, Università telematica de La Sapienza di Roma.

Ente senza fine di lucro in possesso, dal 2003, della Certificazione qualità UNI EN ISO 9001:2015.

UNI EN ISO 9001:2015  
SISTEMI DI GESTIONE  
PER LA QUALITÀ



## DOVE SIAMO

### TORINO

via Livorno 49 | via Livorno 53 | via Treviso 12

011 5187362

corso Svizzera 161

011 5178881

[info@inforcoopecipa.it](mailto:info@inforcoopecipa.it)

---

### ALESSANDRIA

via Rattazzi 49

0131 033041

[alessandria@inforcoopecipa.it](mailto:alessandria@inforcoopecipa.it)

---

### ASTI

piazza Roma 13

0141 010007

[asti@inforcoopecipa.it](mailto:asti@inforcoopecipa.it)

---

### BIELLA

strada Campagnè 7/A

015 0990380

[biella@inforcoopecipa.it](mailto:biella@inforcoopecipa.it)

---

### CUNEO

via Cascina Colombaro 26/D

0171 698394

[cuneo@inforcoopecipa.it](mailto:cuneo@inforcoopecipa.it)

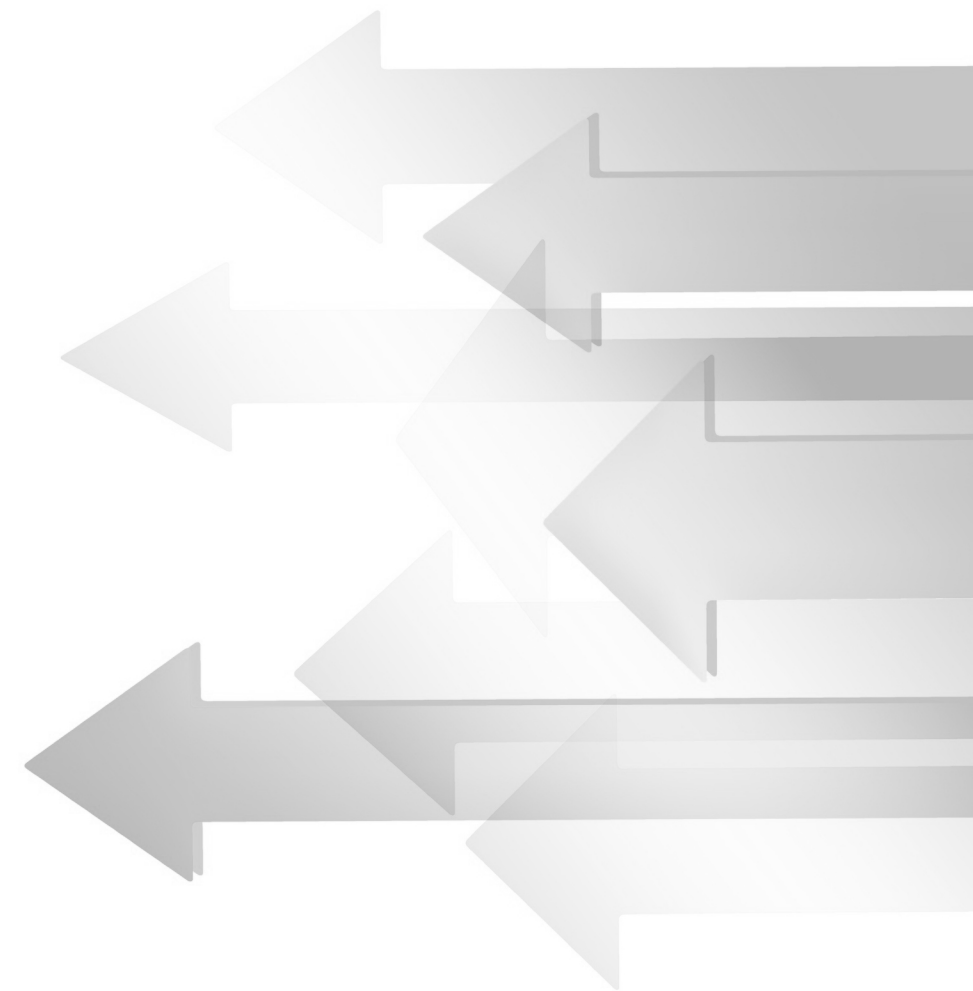
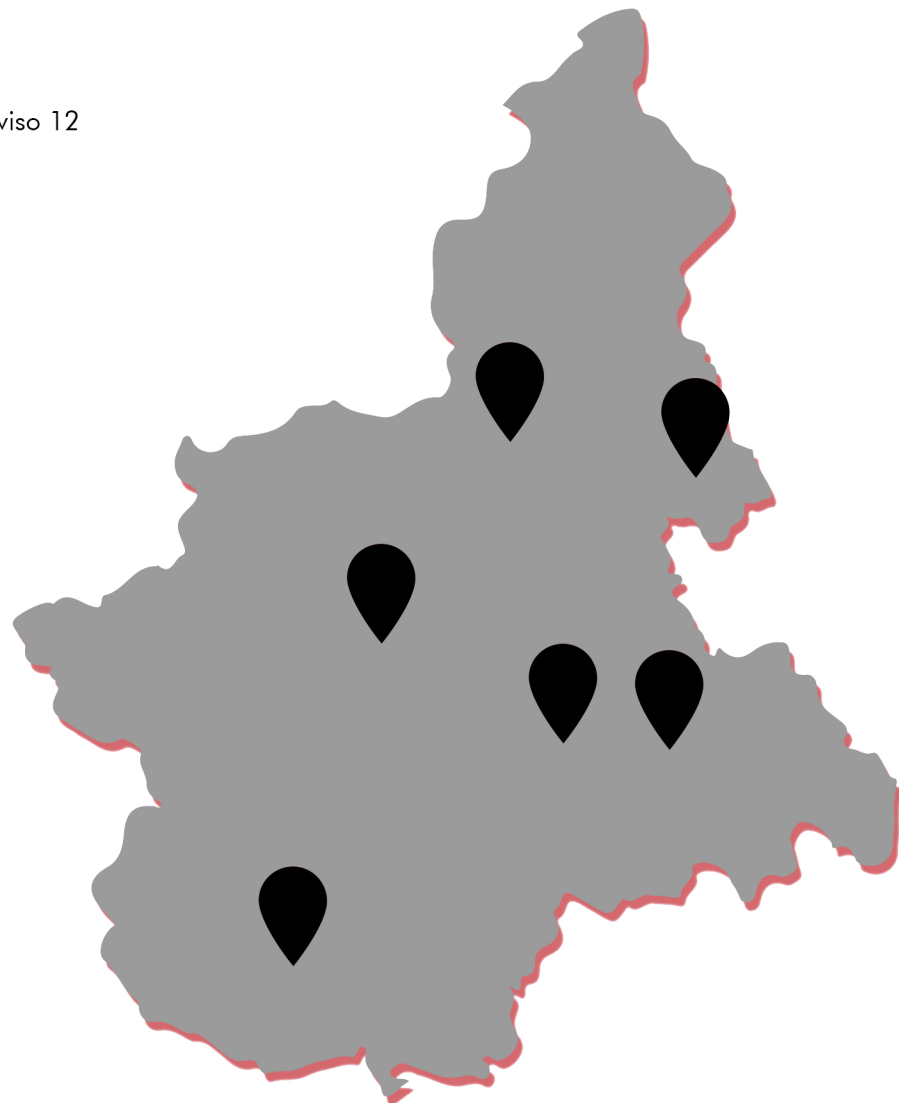
---

### NOVARA

via Porzio Giovanola 7

0321 1855496

[novara@inforcoopecipa.it](mailto:novara@inforcoopecipa.it)







Inforcoop Ecipa Piemonte SCRL  
Sede Legale: Via Livorno, 49  
10144 Torino  
Iscrizione Rea: 952427  
P. Iva 08188850013



[www.inforcoopecipa.it](http://www.inforcoopecipa.it)

